



# Morse

Cuando transmitimos en Morse hay que marcar bien los signos:

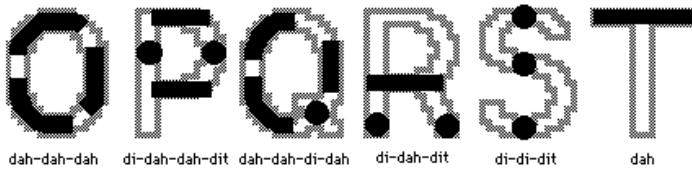
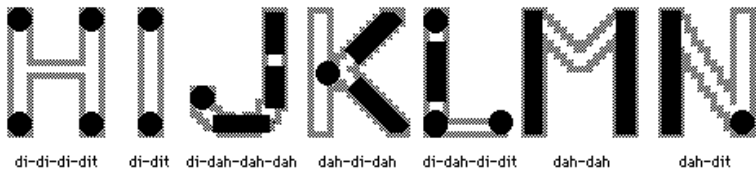
- Los puntos son de corta duración
- Las rayas son unas 3 veces la duración del punto.

## Señales en Morse:

Llamada	Letras	Código
Empezar a transmitir	(VE VE VE)	...- . ...- . ...- .
Fin de mensaje	(AR)	.- .-.
Receptor preparado	(K)	-.-
Receptor no preparado	(Q)	--.-
Palabra recibida	(A)	.-
Mensaje recibido	(R)	.-.
Error	(H H)	.... ....
Peligro	(SOS)	... --- ... --- ... ---

## Llamadas en Morse:

Llamada	Letras	Código
General		
Tropa		
Guías		
Guías y Subguías		
Patrulla Servicio		





Letra	Palabra	Código
A	Asno	.-
B	Bonaparte	-...
C	Coca-Cola	-. .
D	Docena	-..
E	El	.
F	Fumarola	..-.
G	Góndola	--.
H	Himalaya	....
I	Iris	..
J	Jabonoso	.-..
K	Koinos	-. -
L	Limonada	.-..
M	Moto	--
N	Noche	-.

Letra	Palabra	Código
Ñ	Motosimoto	--. --
O	Oporto	---
P	Pisotones	.--.
Q	Qocorico	--. -
R	Ramona	.-.
S	Sardina	...
T	Tos	-
U	Único	..-
V	Ventilador	...-
W	Wagon - Post	.-.
X	Xoximilco	-..-
Y	Yudoroso	-. --
Z	Zocoyula	--..

Números	Código
1	.----
2	..---
3	...--
4	....-
5	.....

Números	Código
6	-....
7	--...
8	---..
9	----.
0	-----